



Ihre Mitarbeitenden begegnen täglich zahlreichen Herausforderungen. Diese konstruktiv zu lösen und sich weiterzuentwickeln, hilft nicht nur Ihren Mitarbeitenden bei der Erfüllung ihrer Aufgaben, sondern verbessert auch das Arbeitsklima und wirkt sich so nachhaltig auf Ihre Organisation aus. Hierfür biete ich Coaching an.



Beim Arbeiten nehmen Menschen unterschiedliche Rollen ein, je nachdem, mit welcher Person sie in welchem Kontext zusammenarbeiten. Dies kann zum einen belastend sein und fordert zum anderen eine professionelle Selbstreflexion zur Sicherung der Arbeitsqualität. Genau hier setzt systemische Supervision an.



Hinter dem Wachstum einer jeden Organisation steht das Wachstum der Menschen. Berufliche und persönliche Aspekte hängen hierbei untrennbar miteinander zusammen. Eine Kategorisierung gibt es nicht. Indem Sie Mitarbeitende auch in der persönlichen Weiterentwicklung unterstützen, stärken Sie auch Ihre Organisation nachhaltig. Genau hier setzt systemische Beratung an.



Gemeinsam zu wachsen, ...

...bedeutet für mich, meine Erfahrungen einzusetzen, um Menschen bei der Erreichung ihrer Ziele und ihrer beruflichen, professionellen und persönlichen Weiterentwicklung zu unterstützen, damit sie einen positiven Unterschied machen können. Das ist meine Leidenschaft!

Ich begleite Unternehmen und Einrichtungen bei der Sicherung und Verbesserung ihrer Arbeitsqualität. Zusätzlich platzieren Sie sich durch die Zusammenarbeit mit mir als moderner Arbeitgeber, der seinen Mitarbeitenden Entwicklungsmöglichkeiten bietet.

Dank meiner Erfahrungen in der Nachwuchsförderung und Personalentwicklung bin ich für unterschiedlichste Herausforderungen Ihrer Führungskräfte, Teams, Mitarbeitenden oder ehrenamtlich Tätigen der richtige Ansprechpartner.

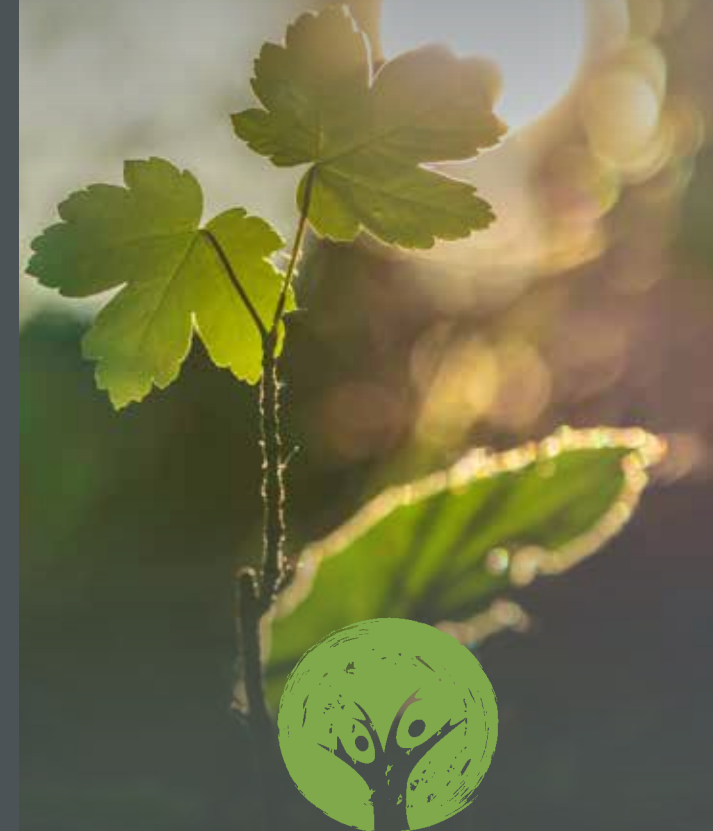


GEMEINSAM
WACHSEN

Dr. Stefan Halft
Grabengasse 29, 94032 Passau
kontakt@gemeinsamwachsen.de
www.gemeinsamwachsen.de



Personalentwicklung für Unternehmen und Einrichtungen



GEMEINSAM
WACHSEN

www.gemeinsamwachsen.de

Beratungsleistungen für Unternehmen und Einrichtungen



Einzel-Coaching für Führungskräfte und Mitarbeitende

- Format: individuell zur Situation passende Gespräche und Strategien
- Fokus: beruflicher Erfolg Ihrer Mitarbeitenden in ihrer Rolle



Team-Coaching für die effektive Zusammenarbeit von Teams

- Format: individuelle Strategien zur Problemlösung im Team
- Fokus: effektives Zusammenarbeiten im Team



Newplacement für Mitarbeitende im Übergang

- Format: Schaffen eines konstruktiven Offboardings durch Coaching
- Fokus: Verbesserung Ihrer Unternehmenskultur und Ihres Rufs als Arbeitgeber



Systemische Supervision für Fachkräfte, die ihre berufliche Praxis prüfen wollen

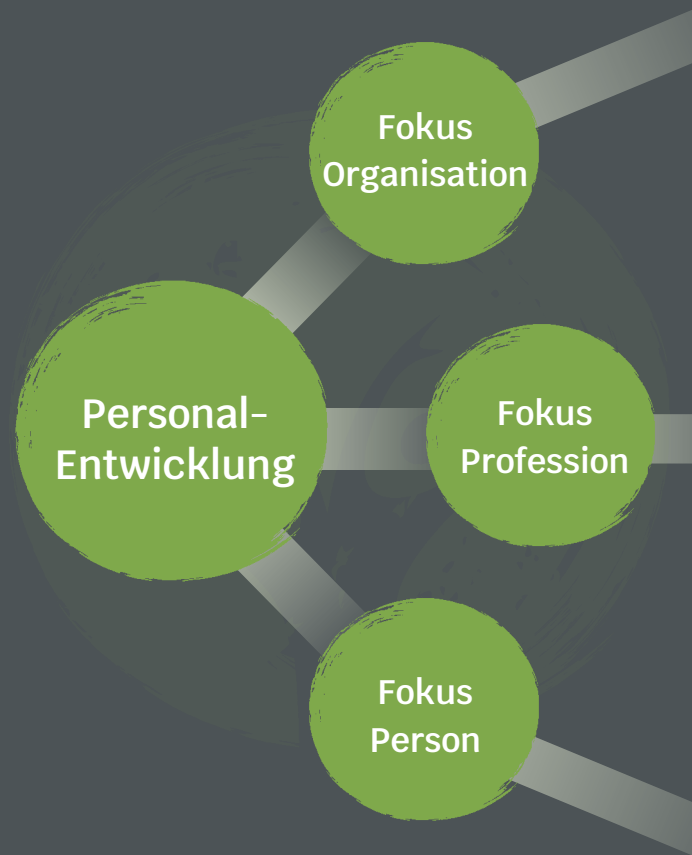
- Format: lösungsorientierte Supervision im Einzel- oder Gruppensetting
- Fokus: Weiterentwicklung Ihrer professionellen Handlungsfähigkeit und Ihrer Haltung



Workshops für Promovierende und Postdocs

- Format: Karriereorientierung, Kompetenzprofil und andere einschlägige Themen
- Fokus: gemeinsames Erarbeiten individueller Lösungsansätze und Strategien

Meine Expertise in der Personalentwicklung



Erfahrungen meiner Klientinnen und Klienten

Max war aufgrund eines beruflichen Projektes zunehmend überfordert und häufig krankgeschrieben. Aufgrund seiner Erwartungen und einer ungewissen beruflichen Zukunft war er kurz davor, das Projekt abzubrechen. Er wollte Klarheit und Wege, seinen unterschiedlichen Rollen gerecht zu werden, ohne seine Werte, Ziele und Wünsche aufzugeben. Eine Analyse von Max Rolle in verschiedenen Kontexten und die daran geknüpften Erwartungen konnte seine Belastung deutlich verringern. Nach jeder Sitzung fiel ihm ein Stein vom Herzen, und am Ende war er wieder zufrieden und leistungsfähig.

Nach langer Zeit als Selbstständige mit dauerhafter Existenzangst, entschied sich **Emma** dazu, sich auf eine Führungsposition bei einem renommierten Arbeitgeber zu bewerben. Sie kam mit Unsicherheit darüber zu mir, ob und wie sie das neue Team führen könnte. Wir reflektierten ihr Führungsverständnis und konfrontierten ihre Sicht mit Alternativen: Welche Aufgaben würde Emma als Führungskraft nicht mehr übernehmen (können), welche würden dazukommen? Schnell wurde klar, dass sie mehr als gut auf ihre Aufgabe vorbereitet war. Sie fühlte sich sicherer und konnte ihre Aufgaben als Führungskraft exzellent bewältigen.



Dr. Stefan Halft

Ihr Partner für nachhaltige Personalentwicklung

Meine Qualifikationen

- Dipl.-Kulturwirt, Promotion
- Karrierecoach
- Systemischer Berater (SG) und Coach
- Systemischer Supervisor
- Fortbildungen in den Bereichen Personalentwicklung und Hochschuldidaktik